

Most 3836-3

Most přes místní potok ve Velešovicích

HLAVNÍ PROHLÍDKA

Objekt: Most ev.č. 3836-3 (Most přes místní potok ve Velešovicích)

Okres: Vyškov

Prohlídku provedl: Horáček Miroslav

Nezadáno

Datum provedení prohlídky: 7.6.2021

Poznámka:

přítomni: Vojtěch Adamec

Počasí v době provádění prohlídky:

polojasno

Způsob zpřístupnění:

Z okolních svahů mostního objektu.

Teplota vzduchu: 19.0°C

Teplota NK: 17.0°C

A. ZÁKLADNÍ ÚDAJE

Číslo komunikace: 3836

Staničení km: 2.073km

Ev.č.mostu: 3836-3

Název objektu: **Most přes místní potok ve Velešovicích**

Staničení ve směru: Velešovice - Pozořice

B. POPIS ČÁSTÍ MOSTU**1. Spodní stavba**

[1.1] 1.1 Základy mostních podpěr a křídel Založení nelze zjistit.

[1.2] 1.2 Mostní podpěry a křídla Masivní železobetonové opěry.

2. Nosná konstrukce

[2.1] 2 Nosná konstrukce ŽB. deska tl. 0,22m.

3. Mostní svršek

[3.1] 3.1 Vozovka Vozovka živičná.

4. Vybavení mostu

[4.1] 4.2 Zábradlí Ocelové zábradlí s vodorovnou výplní, 2 x tabulka s evid. číslem mostu, 2 x dopr. zn. zatížitelnosti B 13 (24 t), E 5 (48 t).

[4.2] 4.6 Území pod mostem a přístupové cesty Koryto vodotečí.

[4.3] 4.7 Cizí zařízení na mostě Zavěšená chránička pod římsou pravé straně.

C. STAV A ZÁVADY ČÁSTÍ MOSTU**1. Spodní stavba**

- | | | |
|-----------|-------------------------|--|
| [1.1] 1.2 | Mostní podpěry a křídla | - pavoučité trhlinky v omítce
- líce opěr degradace betonu až do hl. 4cm - průsaky vody pod římsami
- zatékání na uložení, v místech zatékání degradace betonu
- vodorovné trhliny v křídlech |
|-----------|-------------------------|--|

2. Nosná konstrukce**3. Mostní svršek****4. Vybavení mostu**

- | | | |
|-----------|-------------------------------------|--|
| [4.1] 4.2 | Zábradlí | - konstrukce zábradlí neodpovídá současným normovým požadavkům dle ČSN 73 6201 |
| [4.2] 4.6 | Území pod mostem a přístupové cesty | - vzrostlá vegetace v korytě |

D. HODNOCENÍ PÉČE O MOST, VÝKONU BĚŽNÝCH PROHLÍDEK, KVALITY ÚDRŽBOVÝCH PRACÍ A PROVÁDĚNÝCH OPRAV, ZÁVADY MOSTNÍ EVIDENCE

Údržba se provádí v minimálním rozsahu v rámci možností správce.

E. OPATŘENÍ NA ZKVALITNĚNÍ SPRÁVY MOSTU, NÁVRH NA ODSTRANĚNÍ ZJIŠTĚNÝCH ZÁVAD

6.periodicky

- | | | |
|---------|-------------------------------------|--|
| [1] 4.6 | Území pod mostem a přístupové cesty | Odstranění vzrostlé vegetace v korytě. |
|---------|-------------------------------------|--|

3.odstranění nutno do 1 roku

- | | | |
|---------|----------|---|
| [2] 4.2 | Zábradlí | Provést nové konstrukční uspořádání mostního zábradlí v souladu s požadavky ČSN 73 6201(výška 1.10 m + svislá výplň s maximální velikostí otvoru mezi jednotlivými pruty 0.12 m). |
|---------|----------|---|

3. odstranění do 2 let

- | | | |
|---------|-------------------------|------------------------------|
| [3] 1.2 | Mostní podpěry a křídla | Sanace degradovaného betonu. |
|---------|-------------------------|------------------------------|

F. ZÁZNAM O PROJEDNÁNÍ OPATŘENÍ SE SPRÁVCEM MOSTU, STANOVENÍ DRUHU ÚDRŽBY A OPRAV, STANOVENÍ ZPŮSOBU A TERMÍNU ODSTRANĚNÍ ZÁVAD, PŘÍPADNÉ NAŘÍZENÍ ZATĚŽOVACÍ ZKOUŠKY, STANOVENÍ PŘEDBĚŽNÉ CENY PRACÍ

Žádný záznam.

G. ROZHODNUTÍ O ZMĚNĚ ZATÍŽITELNOSTI A KLASIFIKAČNÍHO STUPNĚ STAVU

NOSNÉ KONSTRUKCE A SPODNÍ STAVBY MOSTU**Stavební stav****Spodní stavba**

Stavební stav:

III - Dobrý (koefic. $a=1.0$)**Nosná konstrukce**

Stavební stav:

IV - Uspokojivý (koefic. $a=0.8$)

Použitelnost: II - Podmíněně použitelné

Poznámka ke stavu a použitelnosti

Stanovený termín další hlavní prohlídky: 2025

V souladu s článkem 5.3.1 ČSN 73 6221 - Prohlídky mostů pozemních komunikací,
případně první hlavní prohlídku po provedení rekonstrukce mostu.

Zatížitelnost

Způsob zjištění zatížitelnosti:

N (Způsob stanovení zatížitelnosti neznámý)

 $V_n = 24.0t$ $V_r = 48t$ $V_e = 224t$

Max.nápravový tlak = 12.0t

Poznámka k zatížitelnosti

Zatížitelnost převzata z předchozí prohlídky

J. OBRAZOVÉ PŘÍLOHY



01.Pohled ve směru staničení.JPG



02.Detail římsy vlevo.JPG



03.Zábradlí na levé straně.JPG



04.Pohled levá strana mostu.JPG



05.OP1.JPG



06.OP2.JPG





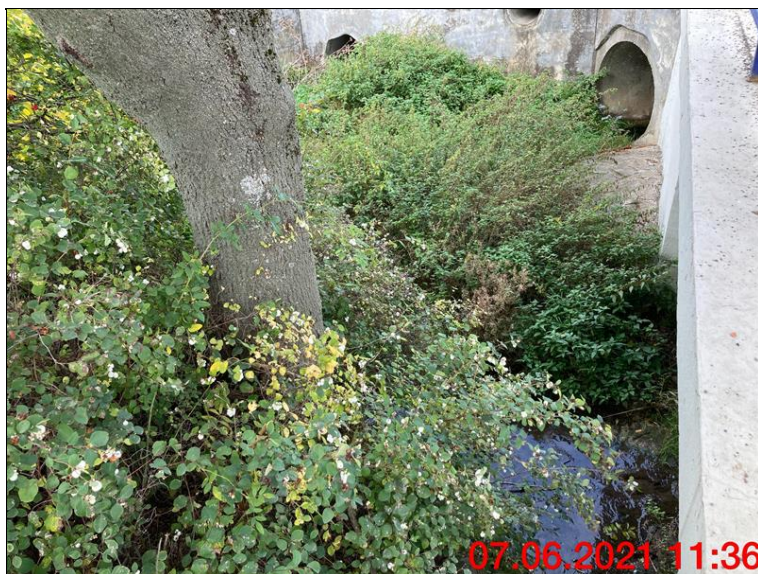
10.Ocelová chránička vpravo.JPG



11.Pohled pravá strana mostu.JPG



12.Zábradlí na pravé straně.JPG



13.Náletová vegetace v okolí mostního objektu.JPG



14.Vozovka na mostě.JPG



15.Pohled proti směru staničení.JPG